

## BILAGA programvaruversion 22.1 ELITE FS™

I den här bilagan visas nya funktioner som ingår i programvaruversionen.

Funktion	Sida
Ghost® 360	3
<ul style="list-style-type: none"><li>Aktivera/avaktivera Ghost® 360</li></ul>	3
<ul style="list-style-type: none"><li>Ställa in bilden</li></ul>	4



## Varumärken

® Reg. U.S. Pat. & Tm. Off, och ™ varumärken som omfattas av allmän lag. Läs mer om de globala varumärkesrättigheterna och ackrediteringarna för Navico Holding AS och andra enheter på [www.navico.com/intellectual-property](http://www.navico.com/intellectual-property).

- Active Imaging™ är ett varumärke som tillhör Navico Holding AS.
- ELITE FS™ är ett varumärke som tillhör Navico Holding AS.
- Ghost® är ett varumärke som tillhör Navico Holding AS.
- Lowrance® är ett varumärke som tillhör Navico Holding AS.
- Navico® är ett varumärke som tillhör Navico Holding AS.

## Copyright

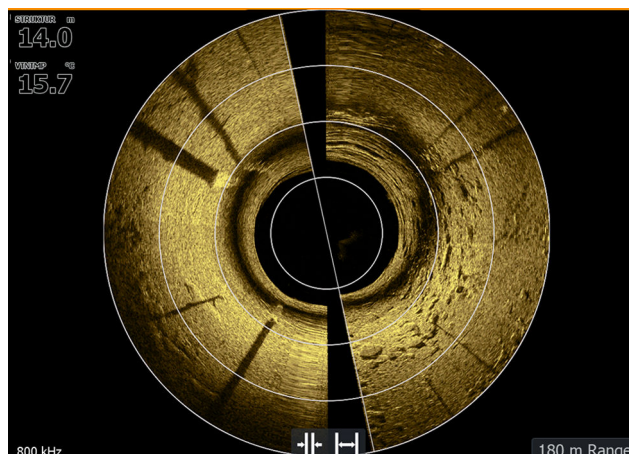
Copyright © 2022 Navico Holding AS.

## Ghost 360

Använd Ghost 360-funktionen för att få upp till 360 graders visning av undervattensmiljön i förhållande till båtens position.

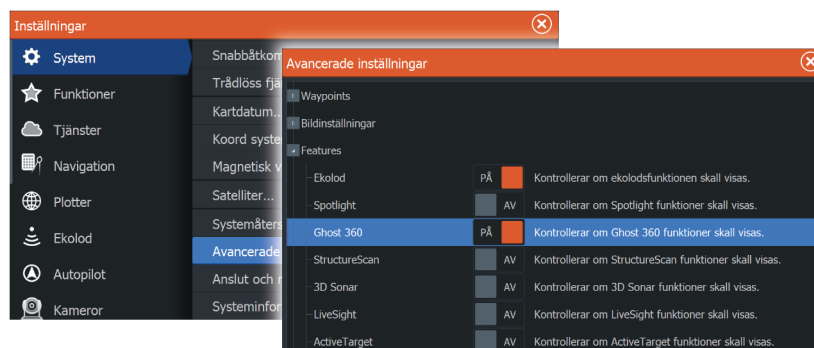
Den här funktionen är tillgänglig när en Active Imaging 3-i-1-noskon är ansluten till din Ghost-trollingmotor, så att sportfiskare kan lokalisera viktiga undervattenselement som fisk, stående och liggande strukturer på botten.

**Notera:** Ghost 360 är inte en nätverksbar funktion. Den kan endast visas på multifunktionsdisplayen (MFD) som 3-i-1-noskonen är ansluten till.



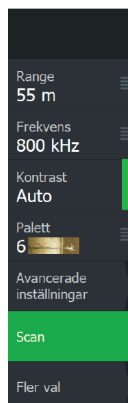
## Aktivera/avaktivera Ghost 360

Om du vill aktivera/avaktivera Ghost 360-funktionen på skärmen öppnar du **Inställningar > System > Avancerade ... > Funktioner** och aktiverar/avaktiverar **Ghost 360**-funktionen. När den är aktiv visas Ghost 360-ikonen på enhetens startside.



## Ställa in bilden

Använd Ghost 360-inställningsmenyn när du ställer in bilden. När markören är aktiv ersätts en del alternativ på menyn med funktioner i markörläge. Välj alternativet Ta bort markören om du vill återgå till standardmenyn.



### Djupområde

Inställningen för djupområde bestämmer avståndet till vänster och höger om mitten.

#### **Förinställda djupnivåer**

Välj ett förinställt mätområde manuellt från menyn.

### Frekvens

Två frekvenser kan användas. 800 kHz ger den skarpaste bilden utan att offra räckvidden, medan 455 kHz kan användas i djupare vatten eller för utökade räckviddegenskaper.

### Contrast (Kontrast)

Änger förhållandet mellan ljusstyrkan för ljusa och mörka områden på skärmen.

→ **Notera:** Vi rekommenderar att du använder alternativet Autokontrast.

### Paletter

Används för att välja bildens färgpalett.

### Avancerade alternativ

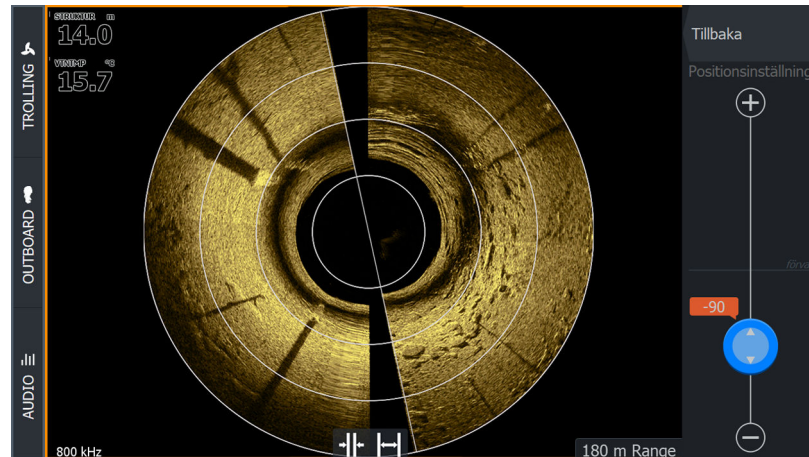


### Ytstörningsfilter

Vågor, svallvågor från båtar och temperaturinversion kan orsaka klutter på skärmen nära ytan. Med alternativet Ytstörningsfilter minskar du ytkluttret genom att givarens känslighet minskar nära ytan.

### Positionsinställning

Använd det här alternativet om du vill justera bilden mot båtens riktning för att få en korrekt bild av strukturer och ekon i förhållande till båtens position.



### Skanna/stoppa skanning

Använd alternativet **Skanna** för att starta ekolodsgivarens skanningsprocess.

Om du vill stoppa skanningen väljer du alternativet **Stoppa skanning**.

**Notera:** Alternativet **Stoppa skanning** stoppar 360-skanningen och pausar bilden medan ekolodsgivaren fortsätter att pinga.

### Fler val



### Stäng av ekolodet

Använd det här alternativet om du vill stoppa pingningen av ekolodsgivaren.

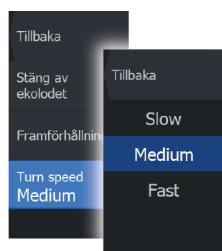
När funktionen är aktiverad under en aktiv 360-skanning fortsätter motorn att svepa och bilden pausas.

När aktiverad innan en ny skanning startas sveper inte motorn och bilden pausas.

### Framförhållning

Välj att göra den övre halvan av bilden dominerande på displayen, för en bättre överblick över vad som finns framför dig.

## Rotationshastighet



Använd det här alternativet för att ställa in ekolodsgivarens rotationshastighet. Välj en av följande rotationshastigheter:

- Låg – för bästa skärpa
- Medium – för bästa balans mellan skärpa och hastighet
- Hög – för snabbaste rotationshastighet